

Inhalt

Alle Teile der Dokumentation, der Daten sowie der Software unterliegen dem Urheberrecht. Alle Rechte der einzelnen Rechteinhaber sind geschützt. Jegliche Vervielfältigung oder Verbreitung, ganz oder teilweise, ist verboten.

Kein Teil der Dokumentation oder Software darf kopiert, fototechnisch übertragen, reproduziert, übersetzt oder auf einem anderen elektronischen Medium gespeichert oder in maschinell lesbare Form gebracht werden.

Hierzu ist in jedem Fall die vorherige schriftliche Zustimmung der media Verlagsgesellschaft mbH einzuholen.

Alle Daten und Angaben im Programm und in der Anleitung wurden überprüft und umfangreich getestet.

Trotz großer technischer Sorgfalt und Überprüfung kann jedoch weder eine Garantie für absolute Fehlerfreiheit noch für inhaltliche Richtigkeit gegeben werden.

Für technische Fehler und inhaltlich fehlerhafte Angaben sowie deren Folgen wird keine Haftung übernommen.

Etwaige Ersatzansprüche, gleich welcher Art, sind daher ausgeschlossen. Für Hinweise auf Fehler und für Verbesserungsvorschläge sind wir dankbar. Der Käufer dieses Produkts erwirbt eine Einzellizenz für einen Arbeitsplatz. Alle Programme/Programmenteile sind lizenzierte, originale deutsche Vollversionen inkl. Anleitung.

Alle Rechte liegen bei den jeweiligen Autoren bzw. Rechteinhaber(n).
All rights reserved.

Wichtiger Hinweis für die Service-Hotline!
Bei eventuell auftretenden Problemen mit den Programmen wenden Sie sich bitte telefonisch an unsere

Service-Hotline:
Tel.: (+0049) 08387/9222-21 (0,14 Euro pro Einheit)
Dienstag und Freitag von 15.00 – 17.00 Uhr
oder schriftlich/per Fax an: Media Verlagsgesellschaft mbH, Moosweg 17–19,
D-88175 Scheidegg, Fax: (+0049) 08387/9222-30

Copyrights: © Copyright gesamt by media Verlagsgesellschaft mbH.

Hinweise: Für eventuelle Schäden, Datenverluste etc. durch die Handhabung der CD-ROM kann keine Haftung übernommen werden.
Microsoft® Windows 95/98/ME/XP/Vista, sowie deren Logos sind eingetragene Warenzeichen von Microsoft®.

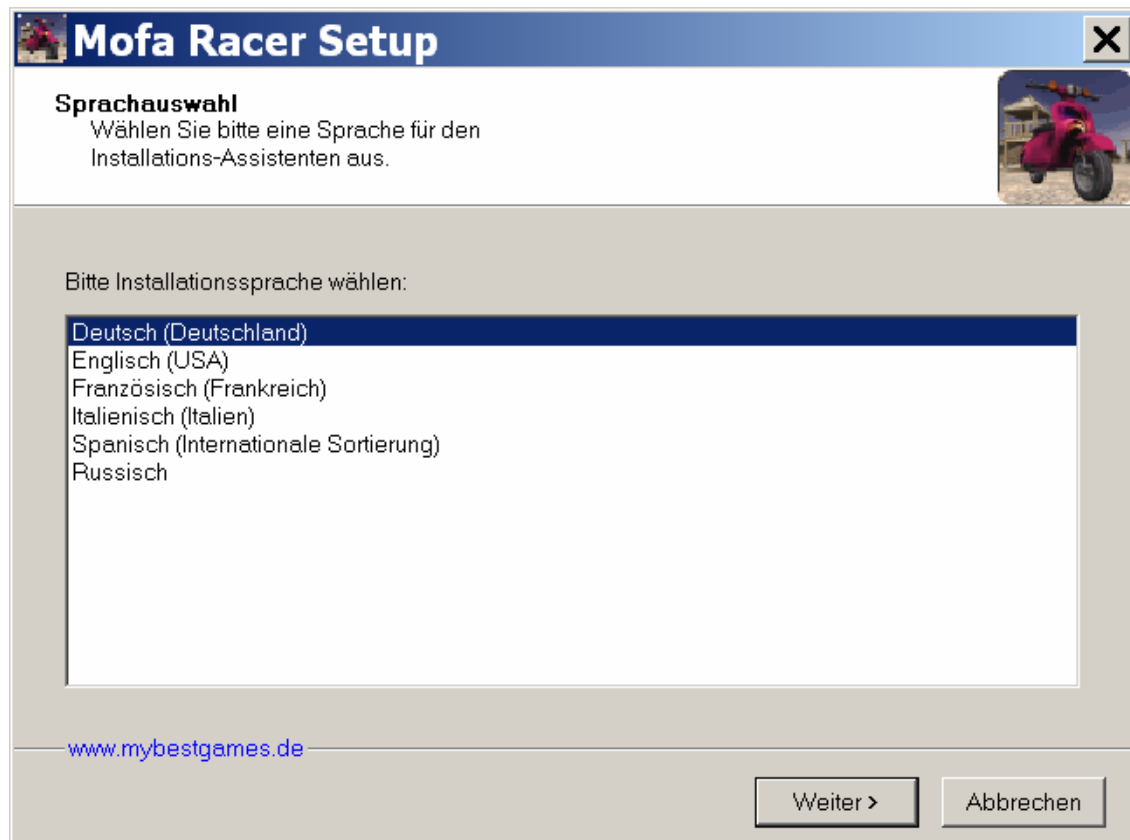
Installation

Legen Sie die CD-ROM in Ihr CD-ROM/DVD-Laufwerk ein.
Das Installationsprogramm sollte nun automatisch starten.
Falls dies nicht der Fall ist, öffnen Sie bitte den Arbeitsplatz und klicken Sie dort doppelt auf das CD-ROM/DVD-Laufwerk, in das Sie den Datenträger eingelegt haben.

Starten Sie das Programm „setup.exe“ per Doppelklick auf folgendes Symbol:



Sie werden jetzt vom Installationsassistenten begrüßt.



Wählen Sie eine der aufgeführten Sprachen aus und folgen Sie den Anweisungen des Installationsprogramms.

Mit der Taste „Weiter“ können Sie die Installation fortführen,
über die Taste „Abbrechen“ können Sie die Installation vorzeitig abbrechen.

Nachdem das Programm vollständig installiert wurde, können Sie es starten.

Programmstart

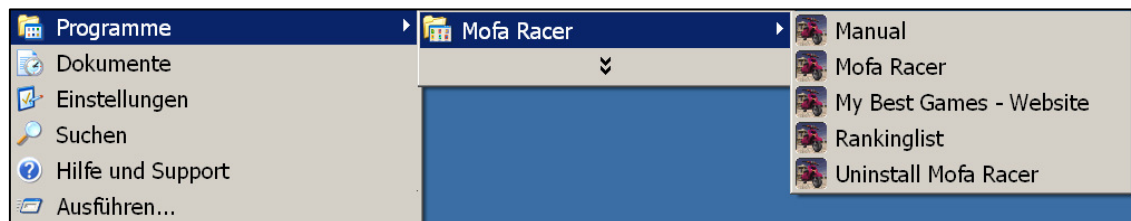
Klicken Sie auf das Programmsymbol, das sich auf Ihrem Desktop befindet, um das Spiel zu starten.



Alternativ können Sie auch das Programmsymbol auswählen, welches Sie nach der Installation unter „Start/Programme/media Verlagsgesellschaft/Mofa Racer“ finden.

Deinstallation

Wählen Sie den Menüeintrag „Uninstall Mofa Racer“ aus dem Programmverzeichnis aus, den Sie nach der Installation unter „Start/Programme/media Verlagsgesellschaft/Mofa Racer“ finden.



DirectX 9 Installation und Überprüfung

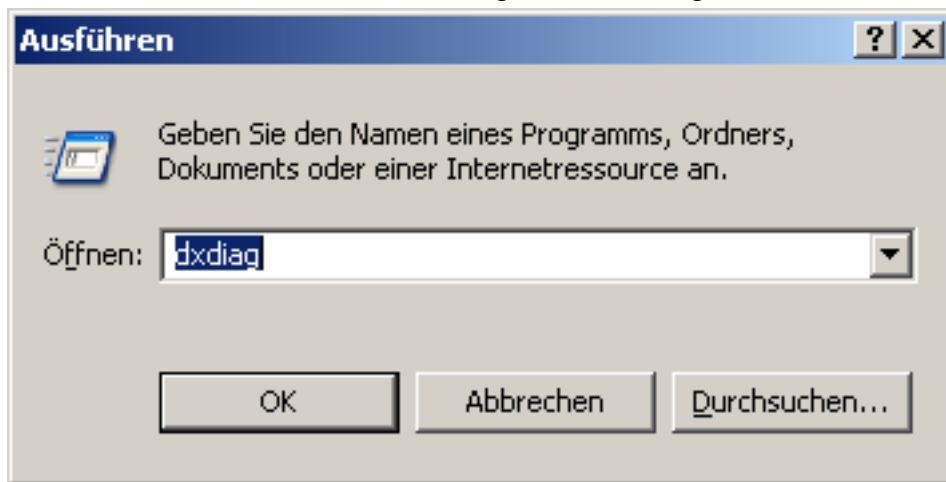
Voraussetzung für den reibungslosen Betrieb des Spiels ist DirectX ab Version 9c oder eine aktuellere Version.

Wichtig:

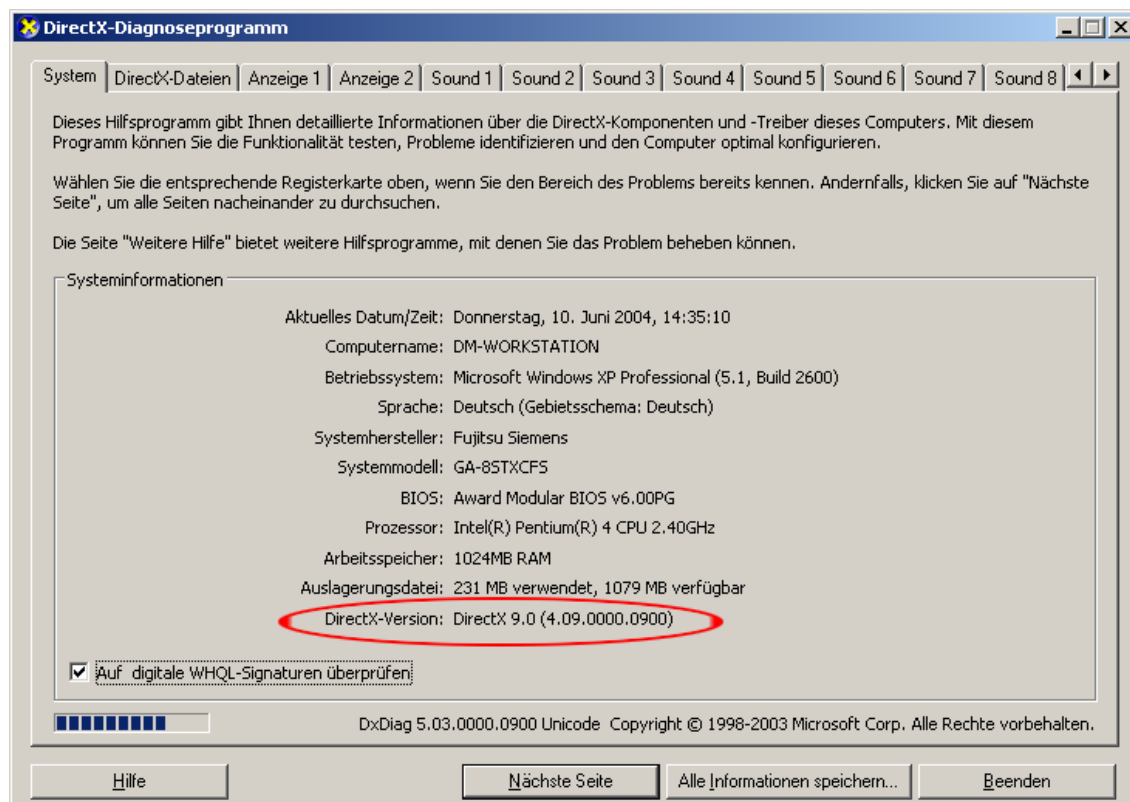
Sollten Sie eine DirectX 9-Version vor November 2007 installiert haben oder Fehlermeldungen in der Ausführung des Programms erhalten, installieren Sie bitte eine aktualisierte DirectX 9c-Version von der Microsoft-Website.

(<http://www.microsoft.com/de/de/default.aspx>)

Um zu überprüfen, ob Sie bereits eine aktuelle Version von DirectX installiert haben, rufen bitte die Funktion „Ausführen“ über die Schaltfläche „Start“ auf, die sich in der Taskleiste Ihres MS Windows Betriebssystems befindet und geben Sie anschließend in die Ausführungszeile „dxdiag“ ein.



Nach kurzer Zeit wird das DirectX-Diagnoseprogramm aufgerufen.



Hier können Sie die DirectX-Version überprüfen.

Spieleinführung

Fahren Sie actiongeladene Rennen auf abwechslungsreichen Pisten.

Fahren Sie spannende Hindernisrennen mit bis zu fünf Spielern gemeinsam im lokalen Netzwerk oder im 2-Spieler-Split-Modus gegen einander an einem Computer.

Testen Sie Ihre Fähigkeiten im Einzelrennen oder fahren Sie Rennen gegen Computergegner, um Bestzeiten im Zeitrennen zu erzielen.

Sprachauswahl



Wählen Sie nach dem Programmstart die Sprache aus, in der Sie das Spiel spielen möchten.

Ihnen stehen die Sprachen Deutsch, Englisch, Französisch, Spanisch Italienisch und Russisch zur Auswahl.

Nachdem Sie die Sprache ausgewählt haben, gelangen Sie in das Hauptmenü des Spiels.

Hauptmenü



Über das Hauptmenü können Sie alle wichtigen Spielbereiche und Funktionen erreichen.

Einzelrennen



Im Einzelrennen können Sie einzelne Strecken erkunden.

Zeitrennen

Im diesem Spielmodus können Sie Ihre Fähigkeiten auf einer ausgewählten Strecke verbessern und für die Meisterschaft trainieren.

Meisterschaft

Fahren Sie alle Strecken hintereinander mit einem Fahrzeug Ihrer Wahl.

LAN-Spiel

Fahren Sie Rennen mit bis zu fünf Spielern über das lokale Netzwerk.

Zwei-Spieler

Hier können Sie gegen einen Spieler an einem Computer antreten.

Rangliste



In der Rangliste können Sie Spielergebnisse aus den Spielmodi Einzelrennen, Zeitrennen und den Meisterschaften einsehen.

Wenn Sie einen Wettbewerb erfolgreich beendet haben, können Sie Ihren Punktestand in die Online-Rangliste übertragen.

Einstellungen



Über die Schaltfläche „Optionen“ erreichen Sie das Einstellungsmenü. Hier können Sie alle Spieleinstellungen individuell anpassen.

Credits

Wenn Sie Informationen zum Produzenten und den Entwicklern des Spiels erhalten möchten, können Sie diesen Menüpunkt auswählen.

Die Fahrzeugsteuerung

Alle Fahrzeuge lassen sich über die folgenden Tasten steuern:

| | |
|---|----------------|
| W | Vorwärts |
| S | Rückwärts |
| A | Lenkung Links |
| D | Lenkung Rechts |

Um das Fahrzeug vorwärts zu beschleunigen, halten Sie bitte die „W“-Taste oder „Pfeil Oben“-Taste gedrückt.

Wenn Sie die Taste loslassen, verliert Ihr Fahrzeug an Geschwindigkeit.

Halten Sie die „S“-Taste oder die „Pfeil-Unten“-Taste gedrückt, während Sie vorwärts fahren, wird Ihr Fahrzeug stark abgebremst.

Kombinieren Sie die Tasten zur Vorwärts/Rückwärts-Steuerung mit den Lenkungstasten, um Ihr Fahrzeug zu wenden.

Sie können das Fahrzeug auch alternativ über die Pfeiltasten steuern:

| | |
|--------------|----------------|
| Pfeil Oben | Vorwärts |
| Pfeil Unten | Rückwärts |
| Pfeil Links | Lenkung Links |
| Pfeil Rechts | Lenkung Rechts |



Anmerkung:

Der Ladevorgang einer Strecke kann auf langsamen Computern einige Zeit benötigen, wenn Sie im Einstellungsmenü eine hohe Auflösung und einen hohen Detailgrad für die Texturen und die Streckendarstellung gewählt haben.

Der Ladevorgang wird durch einen Ladebalken dargestellt.

Anzeigen im Spielfeld



Während eines Rennens erhalten Sie Informationen zum Spielverlauf über verschiedene Bildschirmanzeigen.

In der linken, oberen Ecke finden Sie Informationen zur aktuellen Runde und Ihrer Position.

In der rechten, oberen Ecke finden Sie die Rundenzeiten.

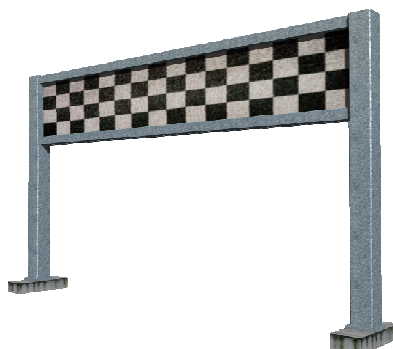
In der rechten, unteren Ecke des Bildschirms finden Sie eine Übersichtskarte, die Ihnen den Streckenverlauf und Ihre aktuelle Position anzeigt.

Start und Ziel

Der Start eines Rennens wird Ihnen über eine Ampeltafel angezeigt.

Das Rennen beginnt, sobald die Ampel auf Grün springt.

Start- und Zielpunkte der Strecke werden Ihnen über Streckenmarkierungen angezeigt.



Punktestand in die Online-Rangliste übertragen



Top 100 Rangliste

Fahren Sie Ihre persönliche Bestzeit und messen Sie sich mit anderen Spielern in der Online-Rangliste.

| Nr. | Name | Punkte |
|-----|----------|--------|
| 1 | TASKfour | 12345 |
| 2 | Slider | 4000 |

Profil registrieren

Registrieren Sie Ihr Spielerprofil und messen Sie sich mit anderen Spielern in der Online-Rangliste.


Platzierung suchen:

Geben Sie einen Spielernamen ein, wenn Sie ihn in der Rangliste suchen möchten.

Passwort vergessen?

Geben Sie Ihren Spielernamen ein und lassen Sie sich Ihr Passwort an Ihre registrierte Email-Adresse senden.

Sprache auswählen:



Den ersten Platz Ihrer Wettbewerbsrangliste können Sie in die Online-Rangliste unter mofaracer.mybestgames.de übertragen, wenn Sie zuvor ein Online-Spieler-Profil eingerichtet haben.

Das Spielerprofil besteht aus Spielernamen, Passwort und einer gültigen Email-Adresse.

Spielernamen und Passwort dürfen nur die Zeichen A bis Z und die Ziffern 0 bis 9 enthalten. Beide Einträge können sowohl Klein-, wie auch Großbuchstaben enthalten.

Der Spielernamen kann maximal acht Zeichen, das Passwort bis zu 16 Zeichen enthalten.

Hinweis: Aus Sicherheitsgründen empfehlen wir Spielernamen mit einer Mindestlänge von vier Zeichen und Passwörter mit einer Mindestlänge von sechs Zeichen.

Geben Sie bitte eine funktionsfähige Email-Adresse zur Registrierung Ihres Spielerprofils ein, damit Ihnen das Online-Spiele-System wichtige Systemnachrichten zusenden kann.

Passwort erneut zusenden lassen

Sie können sich Ihre Profildaten erneut an Ihre zuvor registrierte Email-Adresse zusenden lassen, in dem Sie auf der Website <http://mofaracer.mybestgames.de> das zugehörige Formular aufrufen und dort Ihren Spielernamen eingeben.

Profil löschen

Sie können die Profildaten jederzeit über die Website <http://mofaracer.mybestgames.de> löschen.

Der Mehrspielermodus (LAN-Spiel)



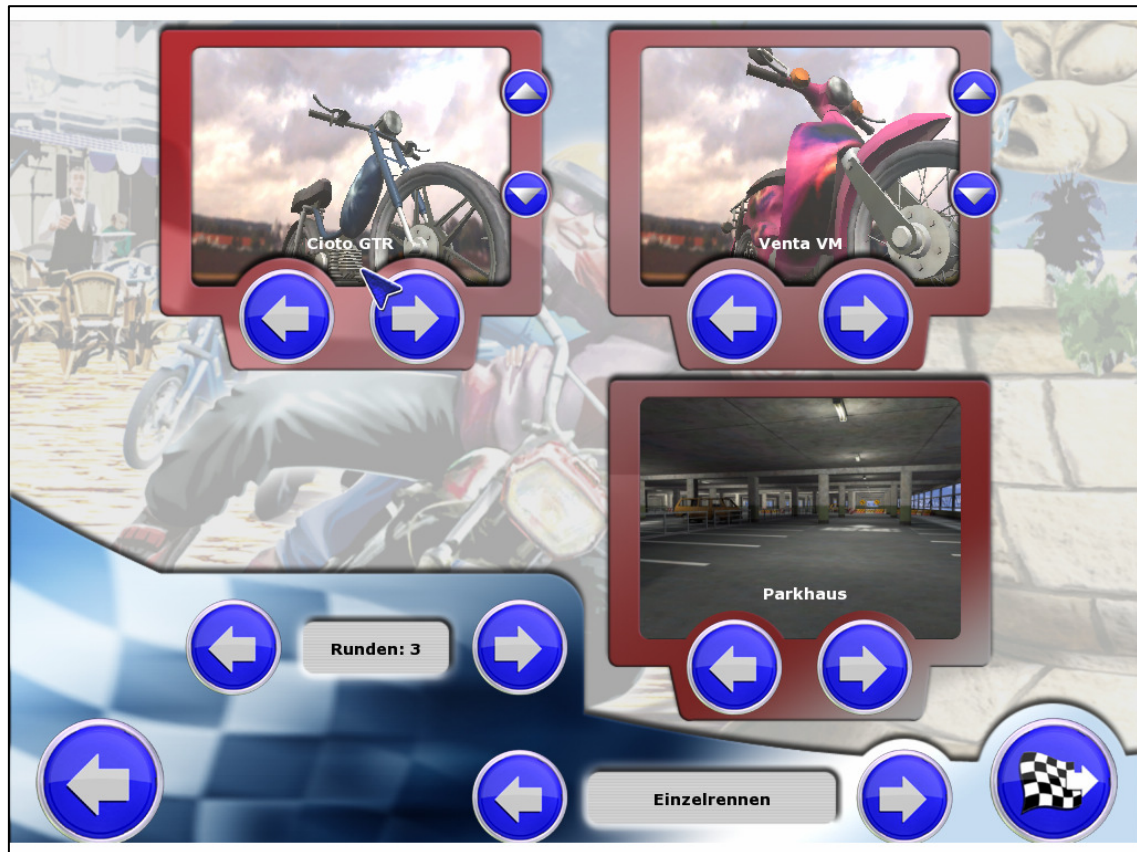
Sie können Mofa Racer mit bis zu fünf Spielern über das lokale Netzwerk spielen, wenn Sie über ausreichend Spiellizenzen verfügen und mehrere Computer über ein Netzwerk gemeinsam miteinander verbinden.

Für den reibungslosen Betrieb empfehlen wir ein drahtgebundenes 100Mbit-Netzwerk. Funknetzwerke (WLAN) oder langsamere Netzwerkverbindungen können zu Funktionsstörungen (Drop Outs) während des Spiels führen, wenn einzelne Rechner die Verbindung untereinander verlieren.

Anmerkung:

Wir empfehlen, ein Mehrspieler-Rennen auf dem schnellsten Computer innerhalb des Mehrspieler-Netzwerkes zu erstellen, da dieser Computer neben den Spieldaten des 1. Spielers auch die Netzwerkverbindungen (als Server) verwalten muss.

Der Zwei-Spieler-Modus



Im Zwei-Spieler-Modus können Sie mit einem weiteren Spieler an einem Computer Rennen gegen einander fahren.

Nehmen Sie die Einstellungen für Ihre Fahrzeuge, den Spielmodus und die Strecke gemeinsam vor und starten Sie anschließend das Spiel.



Spieler 1 steuert das Fahrzeug in der oberen Bildschirmhälfte über die Buchstaben-, Spieler 2 sein Fahrzeug in der unteren Bildschirmhälfte über die Pfeiltasten.

Wir wünschen Ihnen jetzt viel Spaß,
Ihr Mofa Racer - Team.